

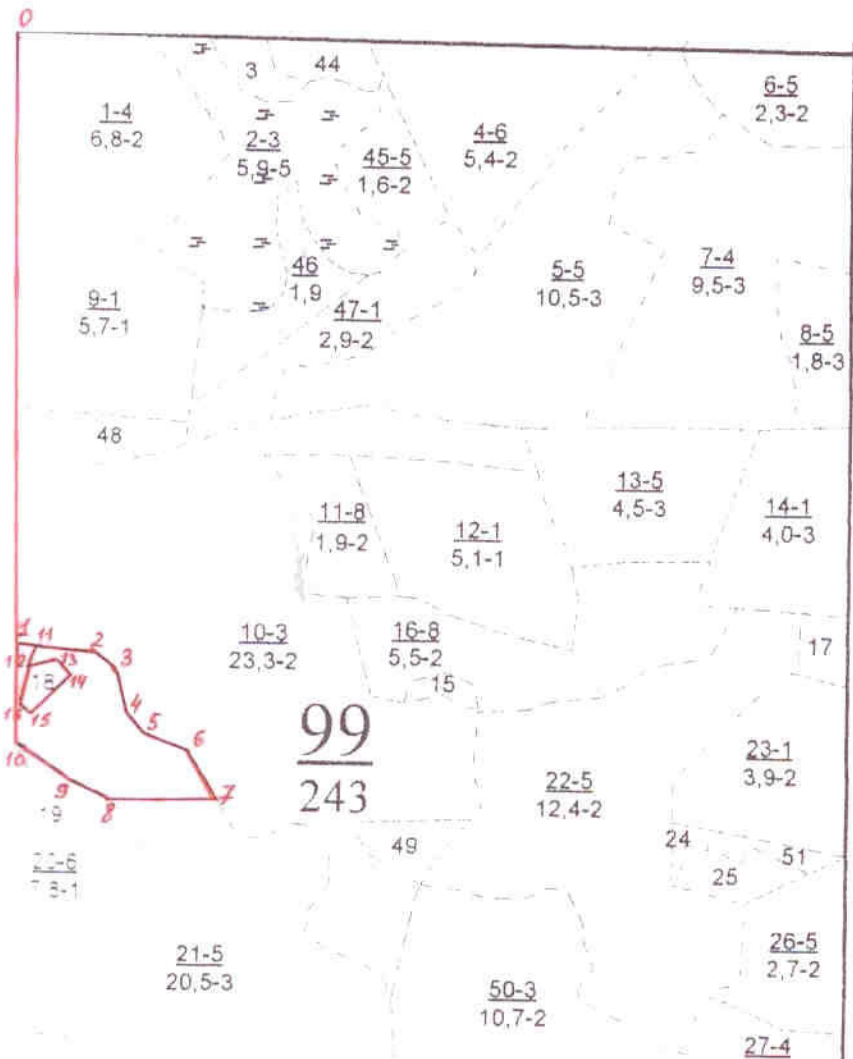


Утверждаю  
 Директор ООО «ЛХП Таволга»  
 /А.А.Мингазов/  
 « 6 » августа 2019 г.

**ПРОЕКТ ЛЕСОВОССТАНОВЛЕНИЯ**  
 (организационно-технологическая схема) на весну 2020 года

Участковое лесничество Азяковское, лесной участок Кучкинский  
 Арендатор лесного участка: ООО «ЛХП Таволга»  
 Номер квартала 99, номер выдела 21, площадь участка 3,0 га,  
 Группа лесов 2, категория зашитности эксплуатационные, главная порода сосна,  
 сопутствующие породы \_\_\_\_\_  
 Вид культур – сплошные культуры сосны

План участка, масштаб 1:10000



Экспликация участка				
Номера точек	Направление, румба (азимут), диний, °	Длина линии, м		
Прилега				
0-1	ЮВ 13°00	804		
Лесосека				
Номер лесосеки	Площадь лесосеки, га	Номера точек	Направление румба (азимут), диний, °	Длина линии, м
	3,0	1-2	СВ 83°00	120
		2-3	ЮВ 77°30	35
		3-4	ЮВ 26°30	65
		4-5	ЮВ 54°30	35
		5-6	ЮВ 81°15	66
		6-7	ЮВ 46°00	70
		7-8	ЮЗ 77°15	140
		8-9	СЗ 81°00	65
		9-10	СЗ 69°00	106
		10-1	СЗ 13°00	119
Неэксплуатационный лесной участок				
Прилега				
		1-11	СВ 83°00	40
		11-12	ЮВ 15°15	43
Не эксплуатационный лесной участок				
	0,3	12-13	СВ 61°00	40
		13-14	ЮВ 54°45	30
		14-15	ЮЗ 34°00	75
		15-16	СЗ 65°00	23
		16-12	СВ 2°30	82

1. Категория лесокультурной площади: вырубка, гарь, редина, прогалина, состояние очистки удовлетворительное, вырубка 2018 г.
2. Рельеф, механический состав почвы, степень влажности: рельеф - ровный, почва свежая песчаная ереднеподзолистая
3. Напочвенный покров (важнейшие растения индикаторы, степень задернения почвы) брусника, грушанка, марьянник, зеленый мох, лишайник.
4. Тип леса, тип лесорастительных условий СБР, А<sub>2</sub>
5. Наличие естественного возобновления ( по породам) тыс. шт/га \_\_\_\_\_ - \_\_\_\_\_
6. Захламленность \_ куб.м. наличие пней 438 шт/га, средний диаметр 30 см
7. Зараженность почвы вредителями, вид, шт./га – обследование не проводилось
8. Состав, возраст, полнота, класс бонитета, реконструируемого насаждения \_\_\_\_\_ - \_\_\_\_\_
9. Способ реконструкции: ширина, и направление коридоров, кулие, размещение окон \_
10. Сроки и виды подготовки площади, применяемые машины и орудия \_\_\_\_\_ - \_\_\_\_\_
11. Способы и время обработки почвы (механизированная, ручная, сплошная, полосами, бороздами, террасирование, площадками), глубина обработки почвы 0,22 м, трактор ТДТ = 55, плуг ПКЛ – 70, осень 2019 г.
12. Размещение и размеры площадок, террас, полос, борозд на площади и их направление – с Запада на Восток
13. Метод и способ создания культур (посадка сеянцами, саженцами, посев рядовой комбинированный, ручной, механизированный) – ручная посадка сеянцами сосны обыкновенной 1 – летней.
14. Количество посадочных мест на 1 га тыс. шт. – 4,1
15. Размещение посадочных мест: расстояние между рядами (площадками) – 4,0\*0,6
16. Схема размещения пород С-С-С
17. Потребность в посадочном материале на 1 га 4,1 тыс. шт. и на всю площадь – 12,3 тыс. шт. по породам: сосны обыкновенной 1-летней.
18. Характеристика посадочного материала по породам: возраст ( 1 летн.), диаметр корневой шейки (2мм), высота стволика (12см), селекционная категория – улучшенные
19. Виды и способы ухода, их кратность: агротехнический уход механизированным способом, трактор МТЗ-80, МТЗ-892, культиватор КЛБ-1,7.  
1-й год 2020 год 3 раза  
2-й год 2021 год 2 раза  
3-й год 2022 год 1 раз
20. Противопожарные и защитные мероприятия – прокладка минерализованных полос.
21. Показатели оценки восстанавливаемых лесов для признания работ по лесовосстановлению завершёнными - возраст (7 лет), количество деревьев главных пород, тыс. шт. на 1 га 2000, средняя высота деревьев главных пород, 1,2 м.

Составил:

Инженер л/х

Проверил:

Главный инженер

 /Ширгина И.В./

 /Зыков Д.В./